

Les enfants dans la voiture

Les enfants à l'avant ou à l'arrière de l'auto? Les enfants à partir de 1,35m peuvent voyager à l'avant mais avec un dispositif de sécurité convenable pour eux, et doivent porter une ceinture de sécurité.



Les médicaments et le comportement au volant

Savez-vous que les médicaments ont aussi une influence dangereuse sur le comportement au volant? Il s'agit surtout des sirops pour la toux, des antihistaminiques, des coupes faims etc.

C'est pour cette raison qu'il faut toujours consulter son médecin avant d'utiliser un médicament et de prendre la route.



La bande d'urgence est pour les urgences

La bande d'urgence ne peut être utilisée qu'en cas de panne. Donc pas pour les pauses café. Il faut manoeuvrer la voiture le plus à droite possible de la bande d'urgence et laisser ses clignotants allumés. Vous devez vous placer le plus à droite possible et mettre un gilet fluo. Vous devez placer le triangle de signalisation à 100 mètres de l'auto. Ensuite, vous faites appel aux services de secours.

Accident avec des blessés - Comment intégrer les services de secours?

Faire le numéro nécessaire.

Communiquez ce qui s'est passé: quelle sorte d'accident il y a eu, décrire la situation.

Où cela s'est-il passé (essayez d'être le plus précis possible).

Combien y a-t-il de victimes.

Informez sur le nombre d'enfants, d'adultes et de personnes âgées et sur le nombre de victimes inconscientes



Vitesse et distance de freinage

Avec une vitesse de 80km/h par exemple, votre distance de freinage sera de 32 mètres par temps sec et si vos pneus sont en bon état. Il faut donc aussi compter la distance de freinage.

Pourquoi rouler vite est-il dangereux?

Au plus vous roulez vite, au moins vous aurez le temps de percevoir d'éventuels obstacles et de pouvoir y réagir à temps. Au plus votre vitesse sera haute, au plus longue sera votre distance pour freiner.

Lors d'un accident, les dommages et la gravité seront plus grands. Une collision à une vitesse de 120km/h équivaut à une chute du 19ème étage.

Chargement et vitesse de freinage

Une voiture lourdement chargée a une vitesse de freinage plus longue qu'une voiture sans chargement ou sans passager.

Qui a l'autorité dans la circulation?

En numéro 1: Les commandements des personnes compétentes

En numéro 2: les feux de signalisation et les signaux stop

En numéro 3: les règles de circulation

Que devez-vous avoir sur vous en tant que conducteur?



1. votre carte d'identité
2. votre permis de conduire
3. le certificat d'immatriculation
4. la carte d'assurance
5. l'attestation de conformité (document qui accompagne la voiture jusqu'à la casse)
6. la preuve du contrôle technique (pour les voitures + 4 ans)

Dr. Mohamed Ferroudji

Président et Fondateur asbl COSAF

Hassania I nr 220 - El Alia Mohammedia

GSM: 06 79 32 43 53 GSM: 00 32 473 31 06 8 1

E-mail: info@cosaf.org Site: www.cosaf.org

You Tube: * COSAFvzw *

Soutenez nos actions. Faites un don sur notre Compte bancaire

011-787-0000042000002622-84

**'QUELLE QUE SOIT VOTRE AIDE, NOUS
VOUS SERONS TOUJOURS
RECONNAISSANTS'**

L'Association Connaissances Médicales sans Frontières



COSAF, une asbl pour le bien-être des enfants atteints d'un handicap



Participation à la circulation

Brochure d'information sécurité
et bonne conduite

COSAF

www.cosaf.org
www.cosaf.org

asbl COSAF, Hassania I, nr 220 - El Alia - Mohammedia
06 79 32 43 53 - 0032 473 31 06 81 - info@cosaf.org

Nous participons chaque jour à la circulation. C'est donc nécessaire pour nous-mêmes et pour les autres d'avoir un comportement sécurisé, une bonne conduite à tenir et à transmettre à autrui. Qui jeune apprend, vieux saura!

Tenir la distance

Une vitesse hâtive est rarement bonne!

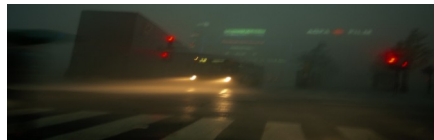


La visibilité

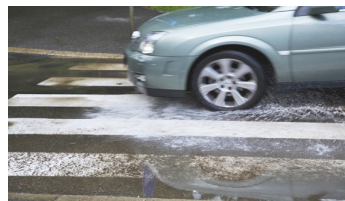
Essayez d'être bien vu dans la circulation en tant que participant, afin que les autres puissent vous voir. Utilisez les feux en tant que conducteur afin qu'on vous prenne bien en considération le soir. Les feux de croisement ne sont pas nécessaires comme les feux antibrouillard, sinon ça éblouit le véhicule qui vient en sens inverse.

La voiture avec ABS – ce système de frein a un meilleur contrôle sur le volant pour pouvoir éviter les obstacles.

Les autos sans ABS – ce système de freinage n'est pas séparé des freins, il faut se déconnecter de l'accélérateur et débrayer, le volant doit rester fixe et il faut regarder dans la direction où la voiture doit aller. Votre voiture commence à glisser et vous devez essayer de corriger votre trajectoire.



Les conditions atmosphériques - Conduite adaptée sur chaussée mouillée

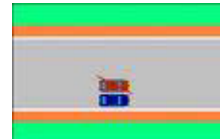


Les enfants dans la circulation - Conseils pour les parents



Faites descendre ou monter vos enfants côté trottoir.

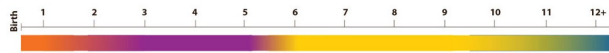
Ne vous garez pas en double file, ni rester à l'arrêt.



Apprenez toujours à vos enfants à mettre leur ceinture de sécurité



Pour les enfants de 3 à 4 ans (environ 18kg), combinez la ceinture à un rehausseur.



Utilisez la sécurité enfant pour la serrure.



Ne laissez jamais un enfant sans surveillance dans un véhicule. Si on laisse un jeune enfant dans un véhicule surchauffé, sa température corporelle peut augmenter de trois à cinq fois plus vite que celle d'un adulte, ce qui peut provoquer des lésions permanentes ou même la mort.

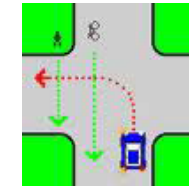
Si vous voyez un enfant seul dans un véhicule, appelez la police. Si l'enfant est en détresse à cause de la chaleur, faites-le sortir le plus vite possible. Rafraîchissez-le rapidement.



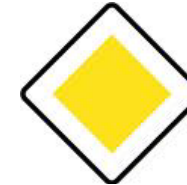
Les enfants dans la circulation - Conseils pour les conducteurs



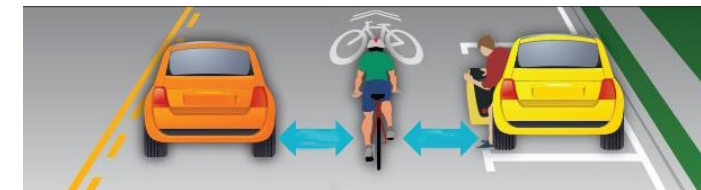
Soyez prudents aux environs immédiats d'une école ou d'une place où viennent beaucoup d'enfants. Ralentissez immédiatement quand vous voyez un enfant le long de la route.



Ne refusez pas la priorité dans un carrefour, n'oubliez pas que les piétons et les cyclistes qui vont tout droit ont la priorité.



Evitez de dépasser un bus ou un tram à l'arrêt. Des enfants (et adultes) peuvent soudainement traverser la rue devant le bus ou le tram et voir une voiture émerger.



Tenez une distance de minimum un mètre lorsque vous dépassez un cycliste.



Ne faites jamais demi-tour ou d'autres manœuvres complexes aux alentours d'une école ou d'une place où viennent beaucoup d'enfants.